

VALORISER SON IMAGE PROFESSIONNELLE



ASSESSFIRST
WE MAKE SUCCESS PREDICTABLE

Vous avez ciblé votre métier ou votre secteur d'activités, envoyé vos candidatures, mais l'entretien d'embauche fait encore obstacle à votre retour à l'emploi ? Vous ne savez pas comment valoriser vos atouts ? La prestation VSI vous aidera à révéler vos savoir-être afin d'être mieux armé(e) en situation de recrutement.

POUR QUI ?

« Valoriser son image professionnelle » s'adresse :

à la recherche d'un emploi et pour laquelle un axe a été détecté sur le champ du savoir-être professionnel et/ou de la performance en vigueur au sein des entreprises.

des candidats durablement éloignés de l'entreprise.

des candidats ayant effectué leur carrière au sein d'une entreprise et devant faire face aux évolutions du marché du travail.

OBJECTIFS

« Valoriser son image professionnelle » a pour objectif de permettre la mise en confiance et la reconnaissance du savoir-être professionnel dans le processus de recrutement. En particulier concernant la réussite des entretiens, le développement et/ou la valorisation des compétences et, in fine, la capacité à évoluer avec succès sur un secteur d'activités grâce à l'appui de méthodes pédagogiques adaptées.

PRÉ-REQUIS

Le candidat doit être intéressé par un secteur d'activités.

DURÉE

La prestation est modulable sur une durée allant sur une une



TAUX DE SATISFACTION

98,4%

Donnée extraite des questionnaires de satisfaction renseignés au cours de l'année 2025.



VERBATIM



« Très bonne formation pour reprendre confiance en soi, formatrice très professionnelle et très à l'écoute qui m'a apporté énormément. »

« Cela m'a permis de mieux savoir quoi dire et ne pas dire lors des entretiens, de mieux savoir ce que je voulais faire professionnellement et en savoir plus sur moi-même »

« Très bonne prestation, de mon point de vue. Je trouve que le format est très bien pensé et bien conçu. Personnellement, j'en suis très satisfaite. Cela m'a apporté beaucoup d'informations et de notions importantes qu'il me manquait. Je la recommanderais donc sans hésitation ! »

CONTENU & DÉROULEMENT

SUITE À LA PRESCRIPTION

CONTRACTUALISATION

🕒 1h30 minimum

Présentation détaillée de la prestation.
Entretien collectif.

DIAGNOSTIC

🕒 30 à 45min

Point sur vos besoins et vos attentes afin de préciser vos objectifs.
Entretien individuel.

PARCOURS SOCLE

3 modules réalisés en collectif.

🕒 5 jours



- Être à l'écoute
- Faire preuve de curiosité
- Faire preuve de leadership
- Faire preuve de réactivité
- Organiser son travail selon les priorités et les objectifs
- Travailler en équipe
- Faire preuve d'autonomie
- S'adapter aux changements
- Prendre des initiatives et être force de proposition
- Gérer son stress
- Faire preuve de persévérance
- Faire preuve de rigueur et de précision
- Inspirer, donner du sens
- Avoir le sens du service
- Respecter ses engagements, assumer ses responsabilités
- Faire preuve de créativité, d'inventivité

À L'ISSU DU PARCOURS SOCLE

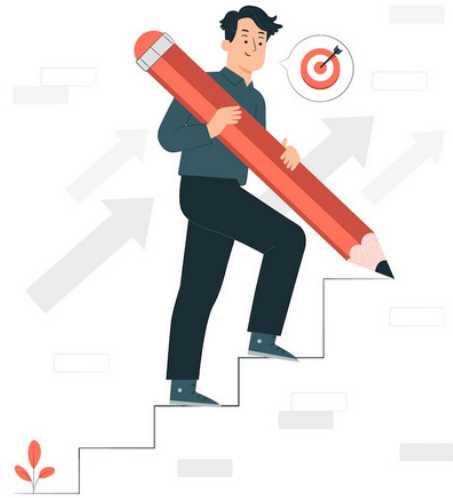
ENTRETIEN INDIVIDUEL

🕒 1h

Point sur l'atteinte ou non de vos objectifs et sur la suite envisagée.

Prescription sur un ou plusieurs modules du parcours à la carte

🕒 Pas de prescription sur le parcours à la carte.



PARCOURS À LA CARTE

5 modules à mobiliser en fonction des besoins individuels identifiés.

🕒 1 à 4 jours - 1 journée/module



À L'ISSU DU PARCOURS À LA CARTE

ENTRETIEN DE BILAN

🕒 45min à 1h

Préconisations pour la suite envisagée.
Entretien individuel.



FIN DE LA PRESTATION



RENSEIGNEMENTS

03.22.22.37.79

cpc.picardie@retravailler-np.org

OBJECTIFS OPÉRATIONNELS PAR MODULE

PARCOURS SOCLE

M1 - Les savoir-être professionnels

... dynamique de groupe dans un climat de confiance
... de travail favorables au questionnement réflexif
... tation.

... les notions de compétences transversales, et
... comprendre l'intérêt de l'approche par compétences
... Pôle Emploi.

... définir la notion de savoir-être professionnel et en mesurer
... ce en situation de travail ou de recrutement.

... identifier un ou plusieurs savoir-être et les illustrer par des
... ns concrètes.

M2 - Dans la peau du recruteur

... être conscient des différents paramètres en jeu dans un
... processus de communication interpersonnelle, et notamment le
... on-verbal (schéma de la communication).

... Contextualiser ce schéma à la situation d'entretien de
... recrutement et en tirer les enseignements utiles sur la façon de
... se comporter, de s'exprimer, d'écouter.

- Identifier et comprendre les attentes d'un recruteur.
- Être conscient que, selon les secteurs d'activité et les métiers, les attentes des employeurs peuvent différer.



M3 - Mise en pratique

... apprentissages des modules 1 et 2 : se comporter,
... argumenter.

... ses savoir-être professionnels

... ent et

PARCOURS À LA CARTE

M1 - J'affûte mes soft skills

- Travailler son argumentaire pour être plus à l'aise en entretien.
- Renforcer les comportements facilitateurs d'intégration.

M2 - J'adopte un style professionnel

- Travailler son image professionnelle et la valorisation de soi.
- Mieux appréhender la dimension non verbale dans la communication interpersonnelle.
- Prendre conscience de l'image professionnelle que l'on renvoie.

M3 - Je booste mes candidatures

- Réinvestir les acquis de la prestation pour sa recherche d'emploi.
- Revoir sa stratégie de communication incluant ses savoir-être professionnels.
- Revoir ses outils de communication en valorisant son image dans ses supports, son profil en ligne, la gestion de ses candidatures

M4 - Je bouge pour mes soft skills

- Renforcer ses savoir-être professionnels par la mobilisation du corps.
- Mieux gérer son stress et ses émotions.
- Développer des automatismes dans la mobilisation de ses savoir-être.
- Renforcer le « pouvoir agir » des bénéficiaires et leur mise en action concrète.

M5 - Je renforce ma créativité

- Comprendre la notion de créativité et son utilité dans le monde du travail.
- Lever les freins à la créativité.
- Tester sa créativité et s'entraîner à la mobiliser

MODALITÉS

INSCRIPTION

AUPRÈS DE VOTRE CONSEILLER(E) FRANCE TRAVAIL

En lui adressant un message électronique ou en le recontrant lors d'un rendez-vous en agence.

À VOTRE INITIATIVE

En vous inscrivant directement depuis votre espace personnel.

Rubrique «**Ma recherche d'emploi**»

Puis sélectionner «**Mes services à la carte**».

ENTRÉE

Vous recevrez une convocation de France Travail suite à l'inscription effectuée par votre conseiller(e).

ACCUEIL & MOYENS TECHNIQUES

Espaces de travail collectifs adaptés aux activités en sous-groupe ou en binôme. Équipements informatiques et outils numériques.

PÉDAGOGIE

PRÉSENTIEL

Animation participative, brainstorming et travaux collectifs laissant une large place aux interactions et encourageant le partage d'expérience.

DISTANCIEL

Suivez votre apprentissage directement depuis votre domicile ou depuis un tiers lieu.

MIXTE

Progresser à votre rythme en mobilisant notre espace co-working durant des temps dédiés à l'individualisation des parcours.

ÉVALUATION

Tests d'autopositionnement AssessFirst, réalisés en début, milieu et fin de prestation, suivis d'un temps d'échange (*conseils et préconisations d'actions à effectuer*).



ACCESSIBILITÉ HANDICAP

Notre équipe vous apporte son écoute et étudie avec vous toutes les adaptations nécessaires au bon déroulement de votre formation. Nos locaux sont accessibles aux personnes à mobilité réduite.

NOTRE RÉFÉRENTE HANDICAP

Émilie DESSAINT

region.picardie@retravailler-np.org

TARIF

Cette prestation est gratuite.

FINANCEMENT

Cette prestation est entièrement financée par France Travail.

LIEUX DE RÉALISATION

AISNE

- Château-Thierry ●
- Laon ●
- Saint-Quentin ●
- Soissons ●
- Vervins ●

OISE

- Beauvais ●
- Compiègne ●
- Creil ●
- Noyon ●

SOMME

- Abbeville ●
- Amiens ●
- Doullens ●
- Montdidier ●
- Péronne ●



RENSEIGNEMENTS

03.22.22.37.79

cpc.picardie@retravailler-np.org