

# PROGRAMME PERSONNALISÉ D'ACCOMPAGNEMENT A L'INSERTION PROFESSIONNELLE

## Axe Mobilisation

Vous ressentez le besoin de préparer votre retour dans le monde du travail ?  
N'attendez pas la sortie pour vous demander ce que vous allez faire.  
Le PPAIP a été spécifiquement conçu pour faciliter votre réinsertion professionnelle  
en vous apportant des conseils personnalisés et des outils adaptés à votre projet.

Photo de fauxels

## POUR QUI ?

Destiné aux personnes placées sous-main de justice ayant  
été accompagnées pour identifier ou construire un projet  
professionnel ou de formation.

## OBJECTIFS

Faciliter l'insertion professionnelle en tenant compte des contraintes du

projet professionnel en

de formation et d'accompagnement

transverses de nature à faciliter le

et partenaires qui pourront

## PRÉ-REQUIS

porter volontaire pour

## DURÉE

année complète  
par atelier.



### TAUX DE SATISFACTION

# 100%

Donnée extraite des questionnaires de satisfaction  
renseignés au cours de l'année 2024.



### VERBATIM



« connaître mes qualités et établir un  
plan de Projet »

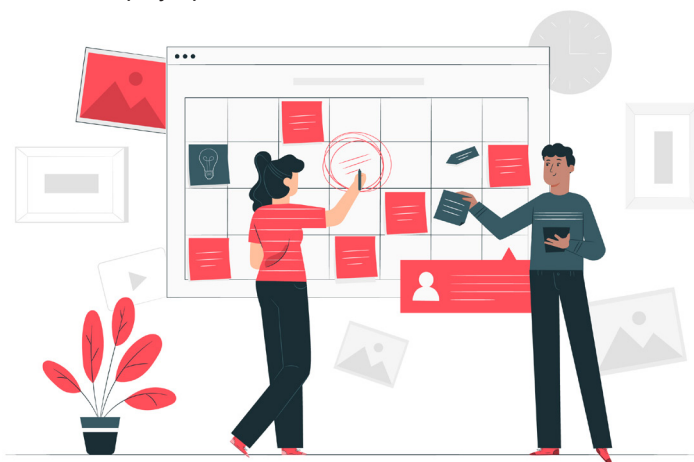
« écoute et oreille attentif a nos  
besoin. »

« Avoir apporté de l'écoute et des  
démarches de solutions inconnues et  
des informations de formation »

# CONTENU & DÉROULEMENT

## COLLECTIF

Dix ateliers thématiques animés par un professionnel de l'insertion, visant à proposer des méthodes et des outils permettant de faciliter la réalisation d'un projet professionnel.



## INDIVIDUEL

Accompagnement entièrement individualisé, en face-à-face avec un professionnel de l'insertion.



Réunions, concertations et échanges avec les différents acteurs de l'établissement pénitentiaire.



Des forums «emploi» et «formation», des interventions de professionnels du recrutement (agence intérim, DRH, etc.), ainsi que des job dating pourront être organisés par nos intervenant(e)s spécialisé(e)s en insertion professionnelle, en concertation et en collaboration avec chaque établissement.

RENSEIGNEMENTS

03.22.22.37.79

cpc.picardie@retravailler-np.org

# OBJECTIFS DES 10 ATELIERS THÉMATIQUES

**Le CV : le sésame pour l'emploi** ⌚ 3h

- Acquérir un premier niveau d'informations sur la structure d'un CV.
- Apprendre la structuration du CV.
- Identifier les expériences utiles à votre cible professionnelle.
- Apprendre à valoriser vos expériences et vos compétences.
- Identifier les termes qui rendent un CV percutant auprès d'un recruteur.

**Préparer un entretien d'embauche ou d'entrée en formation** ⌚ 3 à 6h

- Apprendre la méthodologie pour réussir un entretien.
- Identifier les nouveaux modes de recrutement.
- Apprendre à se présenter en toutes circonstances.
- Identifier les attentes et les envies aux recruteurs d'en savoir plus.
- Apprendre à développer l'affirmation de soi et savoir gérer vos émotions.
- Identifier vos atouts et vos axes d'amélioration.

**Identifier les partenaires de l'emploi** ⌚ 3h

- Acquérir un premier niveau d'informations sur les acteurs et les dispositifs d'insertion/formation.
- Créer votre réseau de partenaires.

**Gérer vos émotions** ⌚ 3x3h

- Identifier vos sources de stress.
- Apprendre à gérer votre stress et vos émotions.

**Les dispositifs et les partenaires de la création d'entreprise** ⌚ 3h

- Acquérir un premier niveau d'informations sur les acteurs et les dispositifs de création d'entreprise.
- Vous projeter en tant que créateur d'entreprise.
- Connaître les étapes de la création et les moyens à mettre en œuvre.

**Rédiger une lettre et un e-mail de motivation** ⌚ 3x2h

- Comprendre l'impact de ces deux modes de communication, leurs spécificités.
- Permettre à tous de s'outiller pour la recherche d'emploi.
- Identifier vos compétences et savoir les valoriser.
- Courrier de candidature ou e-mail de motivation ?

**Organiser votre recherche d'emploi** ⌚ 3h

- Comprendre les bénéfices d'une bonne organisation.
- Apprendre à vous organiser, à gérer votre temps et à définir vos priorités.
- Déterminer un plan d'actions spécifique et réaliste.
- Établir votre planning.

**Les dispositifs de formation** ⌚ 3h

- Acquérir un premier niveau d'informations sur l'offre de formation.
- Cibler la formation et les organismes correspondant à votre projet professionnel.

**Découvrir les démarches administratives** ⌚ 3h

- Être autonome pour réaliser les démarches administratives courantes.

**Valoriser votre image** ⌚ 2x3h

- Objectiver l'impact de votre image.
- Connaître les codes vestimentaires adaptés à votre cible professionnelle.

# MODALITÉS

## INSCRIPTION

Sur demande de l'administration pénitentiaire, de France Travail, de la Mission locale ou du/de la détenu(e).

Émission d'une fiche de prescription et d'un planning partagé.

## ENTRÉE

Sur validation de la prescription par le CPIP référent.

## ACCUEIL & MOYENS TECHNIQUES

Entretiens individuels, travaux individuels ou collectifs.

## PÉDAGOGIE

### PRÉSENTIEL (INDIVIDUEL/COLLECTIF)

Temps d'échanges et de questionnements autour du parcours et du projet professionnel, travaux individuels, accompagnement et suivi.

## ÉVALUATION

Remise d'un livret individuel de capitalisation et d'une fiche de synthèse à la fin de chaque atelier avec restitution écrite au CPIP référent.

Un bilan qualitatif et quantitatif est produit chaque trimestre.

## ACCESSIBILITÉ HANDICAP

Notre équipe vous apporte son écoute et étudie avec vous toutes les adaptations nécessaires au bon déroulement de votre formation. Nos locaux sont accessibles aux personnes à mobilité réduite.

### NOTRE RÉFÉRENTE HANDICAP

Cécile SCHATTEMAN

[cecile.schatteman@retravailler-np.org](mailto:cecile.schatteman@retravailler-np.org)

## TARIF

Ce dispositif est gratuit.

## FINANCEMENT

Ce dispositif ne requiert aucune demande de financement.

# LIEUX DE RÉALISATION

AISNE, OISE & SOMME



## RENSEIGNEMENTS

03.22.22.37.79

[cpc.picardie@retravailler-np.org](mailto:cpc.picardie@retravailler-np.org)