

PROGRAMME PERSONNALISÉ D'ACCOMPAGNEMENT À L'INSERTION PROFESSIONNELLE

Axe Mobilisation

Vous ressentez le besoin de préparer votre retour dans le monde du travail ?
N'attendez pas la sortie pour vous demander ce que vous allez faire.
Le PPAIP a été spécifiquement conçu pour faciliter votre réinsertion professionnelle
en vous apportant des conseils personnalisés et des outils adaptés à votre projet.

Photo de RODNAE Productions

POUR QUI ?

destiné aux personnes placées sous-main de justice ayant
été accompagnées pour identifier ou construire un projet
professionnel ou de formation.

OBJECTIFS

professionnel en tenant compte des contraintes du

pour mettre le projet professionnel en

de formation et d'accompagnement
de ce projet professionnel.

transverses de nature à faciliter le
en formation.

et partenaires qui pourront

PRÉ-REQUIS

porter volontaire pour

DURÉE

née complète
par atelier.



TAUX DE SATISFACTION

100%

Donnée extraite des questionnaires de satisfaction
renseignés au cours de l'année 2023.



VERBATIM



« Parce que cela m'intéresse beaucoup, et
cela m'a aidé sur le Bilan je suis très
jeunes et je veux réussir dans ma Vie
je ne veux pas échouée »

« Car cela permet d'avoir des réponses
à nos questions par rapport aux Métiers. »

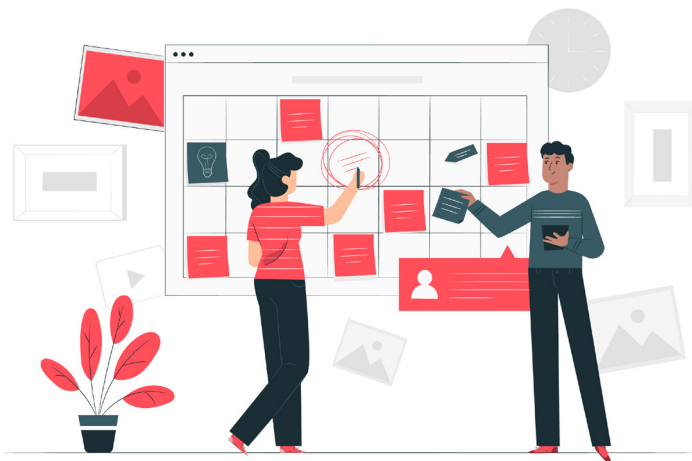
« Pour nous aidé à nous orienter sur
quelque chose qui nous convient »

« Pour ce débrouiller et puis retravailler »

CONTENU & DÉROULEMENT

COLLECTIF

Dix ateliers thématiques animés par un professionnel de l'insertion, visant à proposer des méthodes et des outils permettant de faciliter la réalisation d'un projet professionnel.



INDIVIDUEL

Accompagnement entièrement individualisé, en face-à-face avec un professionnel de l'insertion.



Réunions, concertations et échanges avec les différents acteurs de l'établissement pénitentiaire.



Des forums «emploi» et «formation», des interventions de professionnels du recrutement (agence intérim, DRH, etc.), ainsi que des job dating pourront être organisés par nos intervenant(e)s spécialisé(e)s en insertion professionnelle, en concertation et en collaboration avec chaque établissement.

RENSEIGNEMENTS

03.22.22.37.79

cpc.picardie@retravailler-np.org

OBJECTIFS DES 10 ATELIERS THÉMATIQUES

Le CV : le sésame pour l'emploi ⌚ 3h

- Acquérir un premier niveau d'informations sur la structure d'un CV.
- Acquérir un premier niveau d'informations sur la structuration du CV.
- Acquérir un premier niveau d'informations sur les expériences utiles à votre cible professionnelle.
- Acquérir un premier niveau d'informations sur les expériences et vos compétences.
- Acquérir un premier niveau d'informations sur les termes qui rendent un CV percutant auprès d'un recruteur.

L'entretien d'embauche ou d'entrée en formation ⌚ 3 à 6h

- Acquérir un premier niveau d'informations sur la méthodologie pour réussir un entretien.
- Acquérir un premier niveau d'informations sur les nouveaux modes de recrutement.
- Acquérir un premier niveau d'informations sur comment se présenter en toutes circonstances.
- Acquérir un premier niveau d'informations sur comment susciter l'envie aux recruteurs d'en savoir plus.
- Acquérir un premier niveau d'informations sur comment développer l'affirmation de soi et savoir gérer vos émotions.
- Acquérir un premier niveau d'informations sur comment identifier vos atouts et vos axes d'amélioration.

Les partenaires de l'emploi ⌚ 3h

- Acquérir un premier niveau d'informations sur les acteurs et les dispositifs d'insertion/formation.
- Acquérir un premier niveau d'informations sur comment créer votre réseau de partenaires.

Gérer vos émotions ⌚ 3x3h

- Acquérir un premier niveau d'informations sur comment identifier vos sources de stress.
- Acquérir un premier niveau d'informations sur comment apprendre à gérer votre stress et vos émotions.

Les dispositifs et les partenaires de la création d'entreprise ⌚ 3h

- Acquérir un premier niveau d'informations sur les acteurs et les dispositifs de création d'entreprise.
- Acquérir un premier niveau d'informations sur comment vous projeter en tant que créateur d'entreprise.
- Acquérir un premier niveau d'informations sur comment connaître les étapes de la création et les moyens à mettre en œuvre.

Rédiger une lettre et un e-mail de motivation ⌚ 3x2h

- Acquérir un premier niveau d'informations sur comment comprendre l'impact de ces deux modes de communication, leurs spécificités.
- Acquérir un premier niveau d'informations sur comment permettre à tous de s'outiller pour la recherche d'emploi.
- Acquérir un premier niveau d'informations sur comment identifier vos compétences et savoir les valoriser.
- Acquérir un premier niveau d'informations sur comment rédiger un courrier de candidature ou e-mail de motivation ?

Organiser votre recherche d'emploi ⌚ 3h

- Acquérir un premier niveau d'informations sur comment comprendre les bénéfices d'une bonne organisation.
- Acquérir un premier niveau d'informations sur comment apprendre à vous organiser, à gérer votre temps et à définir vos priorités.
- Acquérir un premier niveau d'informations sur comment déterminer un plan d'actions spécifique et réaliste.
- Acquérir un premier niveau d'informations sur comment établir votre planning.

Les dispositifs de formation ⌚ 3h

- Acquérir un premier niveau d'informations sur l'offre de formation.
- Acquérir un premier niveau d'informations sur comment cibler la formation et les organismes correspondant à votre projet professionnel.

Découvrir les démarches administratives ⌚ 3h

- Acquérir un premier niveau d'informations sur comment être autonome pour réaliser les démarches administratives courantes.

Valoriser votre image ⌚ 2x3h

- Acquérir un premier niveau d'informations sur comment objectiver l'impact de votre image.
- Acquérir un premier niveau d'informations sur comment connaître les codes vestimentaires adaptés à votre cible professionnelle.

MODALITÉS

INSCRIPTION

Sur demande de l'administration pénitentiaire, de France Travail, de la Mission locale ou du/de la détenu(e).

Émission d'une fiche de prescription et d'un planning partagé.

ENTRÉE

Sur validation de la prescription par le CPIP référent.

ACCUEIL & MOYENS TECHNIQUES

Entretiens individuels, travaux individuels ou collectifs.

PÉDAGOGIE

PRÉSENTIEL (INDIVIDUEL/COLLECTIF)

Temps d'échanges et de questionnements autour du parcours et du projet professionnel, travaux individuels, accompagnement et suivi.

ÉVALUATION

Remise d'un livret individuel de capitalisation et d'une fiche de synthèse à la fin de chaque atelier avec restitution écrite au CPIP référent.

Un bilan qualitatif et quantitatif est produit chaque trimestre.

ACCESSIBILITÉ HANDICAP

Notre équipe vous apporte son écoute et étudie avec vous toutes les adaptations nécessaires au bon déroulement de votre formation. Nos locaux sont accessibles aux personnes à mobilité réduite.

NOTRE RÉFÉRENTE HANDICAP

Cécile SCHATTEMAN

cecile.schatteman@retravailler-np.org

TARIF

Ce dispositif est gratuit.

FINANCEMENT

Ce dispositif ne requiert aucune demande de financement.

LIEUX DE RÉALISATION

AISNE, OISE & SOMME



RENSEIGNEMENTS

03.22.22.37.79

cpc.picardie@retravailler-np.org