

VALORISER SON IMAGE PROFESSIONNELLE



ASSESSFIRST
WE MAKE SUCCESS PREDICTABLE

Vous avez ciblé votre métier ou votre secteur d'activités, envoyé vos candidatures, mais l'entretien d'embauche fait encore obstacle à votre retour à l'emploi ? Vous ne savez pas comment valoriser vos atouts ? La prestation VSI vous aidera à révéler vos savoir-être afin d'être mieux armé(e) en situation de recrutement.

POUR QUI ?

« Valoriser son image professionnelle » s'adresse :

- aux personnes à la recherche d'un emploi et pour laquelle un axe de développement a été détecté sur le champ du savoir-être professionnel et/ou de la culture d'entreprise en vigueur au sein des entreprises.
- aux personnes en emploi durablement éloignés de l'entreprise.
- aux personnes ayant effectué leur carrière au sein d'une entreprise et devant faire face aux évolutions du marché du travail.



TAUX DE SATISFACTION

99%

Donnée extraite des questionnaires de satisfaction renseignés au cours de l'année 2023.

OBJECTIFS

« Valoriser son image professionnelle » a pour objectif de permettre l'acquisition et la mise en œuvre du savoir-être professionnel dans le cadre de la recherche d'emploi. En particulier concernant la réussite de la recherche d'emploi, la qualification, le développement et/ou la mise en œuvre de compétences professionnelles et, in fine, la capacité de l'individu à évoluer sur le marché du travail grâce à l'appui de méthodes innovantes.

PRÉ-REQUIS

• Avoir ciblé un secteur d'activités



VERBATIM



« Parce que cela m'intéresse beaucoup, et cela m'a aidé sur le Bilan je suis très jeune et je veux réussir dans ma Vie je ne veux pas échouer »

« Car cela permet d'avoir des réponses à nos questions par rapport aux Métiers. »

« Pour nous aidé à nous orienter sur quelque chose qui nous convient »

« Pour ce débrouiller et puis retravailler »

DURÉE

déroulant sur une

CONTENU & DÉROULEMENT

SUITE À LA PRESCRIPTION

CONTRACTUALISATION

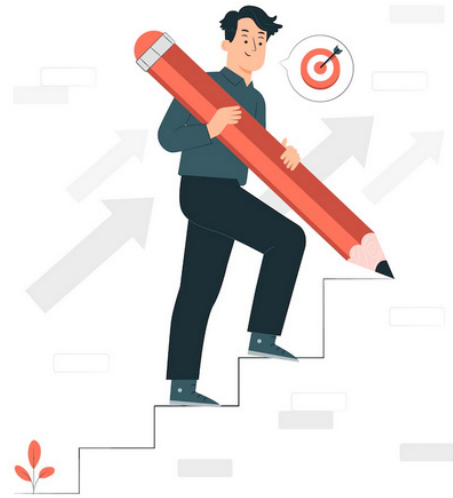
🕒 1h30 minimum

Présentation détaillée de la prestation.
Entretien collectif.

DIAGNOSTIC

🕒 30 à 45min

Point sur vos besoins et vos attentes afin de préciser vos objectifs.
Entretien individuel.



PARCOURS SOCLE

3 modules réalisés en collectif.

🕒 5 jours



- Être à l'écoute
- Faire preuve de curiosité
- Faire preuve de leadership
- Faire preuve de réactivité
- Organiser son travail selon les priorités et les objectifs
- Travailler en équipe
- Faire preuve d'autonomie
- S'adapter aux changements
- Prendre des initiatives et être force de proposition
- Gérer son stress
- Faire preuve de persévérance
- Faire preuve de rigueur et de précision
- Inspirer, donner du sens
- Avoir le sens du service
- Respecter ses engagements, assumer ses responsabilités
- Faire preuve de créativité, d'inventivité

À L'ISSU DU PARCOURS SOCLE

ENTRETIEN INDIVIDUEL

🕒 1h

Point sur l'atteinte ou non de vos objectifs et sur la suite envisagée.

Prescription sur un ou plusieurs modules du parcours à la carte

OU Pas de prescription sur le parcours à la carte.



PARCOURS À LA CARTE

5 modules à mobiliser en fonction des besoins individuels identifiés.

🕒 1 à 4 jours - 1 journée/module



À L'ISSU DU PARCOURS À LA CARTE

ENTRETIEN DE BILAN

🕒 45min à 1h

Préconisations pour la suite envisagée.
Entretien individuel.



FIN DE LA PRESTATION



RENSEIGNEMENTS

03.22.22.37.79

cpc.picardie@retravailler-np.org

OBJECTIFS OPÉRATIONNELS PAR MODULE

PARCOURS SOCLE

M1 - Les savoir-être professionnels

• Favoriser la dynamique de groupe dans un climat de confiance et de respect mutuel, dans des conditions de travail favorables au questionnement réflexif et à l'apprentissage.

• Présenter les notions de compétences transversales, et de ce qui les rend intéressantes, et de ce qui rend l'approche par compétences adoptée pertinente pour l'emploi.

• Définir la notion de savoir-être professionnel et en mesurer l'importance en situation de travail ou de recrutement.

• Identifier un ou plusieurs savoir-être et les illustrer par des exemples concrets.

M2 - Dans la peau du recruteur

• Être conscient des différents paramètres en jeu dans un processus de communication interpersonnelle, et notamment le non-verbal (schéma de la communication).

• Contextualiser ce schéma à la situation d'entretien de recrutement et en tirer les enseignements utiles sur la façon de se comporter, de s'exprimer, d'écouter.

- Identifier et comprendre les attentes d'un recruteur.
- Être conscient que, selon les secteurs d'activité et les métiers, les attentes des employeurs peuvent différer.



M3 - Mise en pratique

• Appliquer les apprentissages des modules 1 et 2 : se comporter, s'exprimer, écouter, argumenter.

• Identifier et mesurer ses savoir-être professionnels.

ent et

PARCOURS À LA CARTE

M1 - J'affûte mes soft skills

- Travailler son argumentaire pour être plus à l'aise en entretien.
- Renforcer les comportements facilitateurs d'intégration.

M2 - J'adopte un style professionnel

- Travailler son image professionnelle et la valorisation de soi.
- Mieux appréhender la dimension non verbale dans la communication interpersonnelle.
- Prendre conscience de l'image professionnelle que l'on renvoie.

M3 - Je booste mes candidatures

- Réinvestir les acquis de la prestation pour sa recherche d'emploi.
- Revoir sa stratégie de communication incluant ses savoir-être professionnels.
- Revoir ses outils de communication en valorisant son image dans ses supports, son profil en ligne, la gestion de ses candidatures

M4 - Je bouge pour mes soft skills

- Renforcer ses savoir-être professionnels par la mobilisation du corps.
- Mieux gérer son stress et ses émotions.
- Développer des automatismes dans la mobilisation de ses savoir-être.
- Renforcer le « pouvoir agir » des bénéficiaires et leur mise en action concrète.

M5 - Je renforce ma créativité

- Comprendre la notion de créativité et son utilité dans le monde du travail.
- Lever les freins à la créativité.
- Tester sa créativité et s'entraîner à la mobiliser

MODALITÉS

INSCRIPTION

AUPRÈS DE VOTRE CONSEILLER(E) FRANCE TRAVAIL

En lui adressant un message électronique ou en le recontrant lors d'un rendez-vous en agence.

À VOTRE INITIATIVE

En vous inscrivant directement depuis votre espace personnel.

Rubrique «**Ma recherche d'emploi**»

Puis sélectionner «**Mes services à la carte**».

ENTRÉE

Vous recevrez une convocation de France Travail suite à l'inscription effectuée par votre conseiller(e).

ACCUEIL & MOYENS TECHNIQUES

Espaces de travail collectifs adaptés aux activités en sous-groupe ou en binôme. Équipements informatiques et outils numériques.

PÉDAGOGIE

PRÉSENTIEL

Animation participative, brainstorming et travaux collectifs laissant une large place aux interactions et encourageant le partage d'expérience.

DISTANCIEL

Suivez votre apprentissage directement depuis votre domicile ou depuis un tiers lieu.

MIXTE

Progresser à votre rythme en mobilisant notre espace co-working durant des temps dédiés à l'individualisation des parcours.

ÉVALUATION

Tests d'autopositionnement AssessFirst, réalisés en début, milieu et fin de prestation, suivis d'un temps d'échange (*conseils et préconisations d'actions à effectuer*).



ACCESSIBILITÉ HANDICAP

Notre équipe vous apporte son écoute et étudie avec vous toutes les adaptations nécessaires au bon déroulement de votre formation. Nos locaux sont accessibles aux personnes à mobilité réduite.

NOTRE RÉFÉRENTE HANDICAP

Cécile SCHATTEMAN

cecile.schatteman@retravailler-np.org

TARIF

Cette prestation est gratuite.

FINANCEMENT

Cette prestation est entièrement financée par France Travail.

LIEUX DE RÉALISATION

AISNE

- Château-Thierry ●
- Laon ●
- Saint-Quentin ●
- Soissons ●
- Vervins ●

OISE

- Beauvais ●
- Compiègne ●
- Creil ●
- Noyon ●

SOMME

- Abbeville ●
- Amiens ●
- Doullens ●
- Montdidier ●
- Péronne ●



RENSEIGNEMENTS

03.22.22.37.79

cpc.picardie@retravailler-np.org