

TOUTES LES CLÉS POUR MON EMPLOI DURABLE (EMD)

Vous êtes autonome dans vos démarches de recherche d'emploi mais vous ressentez le besoin d'un appui pour améliorer vos techniques et affiner votre stratégie ?

Avec « Toutes les clés pour mon emploi durable », bénéficiez d'un accompagnement modulable s'adaptant à vos contraintes horaires et pouvant même être réalisé à distance.

POUR QUI ?

Il s'adresse à tous les demandeurs d'emploi inscrits (y compris les personnes confondues), quel que soit leur niveau d'expression

OBJECTIFS

Il est proposé aux personnes qui souhaitent trouver un emploi durable et permettre d'améliorer les techniques de recherche d'emploi. La le bénéficiaire doit pouvoir :

- avoir une expérience professionnelle ;
- être inscrit comme demandeur d'emploi ;
- avoir un projet professionnel ;
- être en mesure de travailler à temps plein ;

PRÉ-REQUIS

Le bénéficiaire doit avoir un projet professionnel défini et cohérent, une expérience professionnelle « significative » ainsi qu'aux compétences requises pour les périodes chômées.

DURÉE

3 mois d'accompagnement (maximum).



TAUX DE SATISFACTION

79,1%

Donnée nationale extraite du compte-rendu du Comité de pilotage de Pôle emploi du 21 Novembre 2022.



VERBATIM



« J'ai bénéficié d'un suivi dans mes différentes démarches avec des étapes clé ce qui engage à se tenir au calendrier des différentes étapes »

« Elle m'a aidé à comprendre et surmonter certaines craintes que j'avais vis à vis de l'entretien d'embauche par exemple »

« J'ai appris comment gérer le stress de l'entretien et avoir confiance en moi. Réaliser un bon cv »

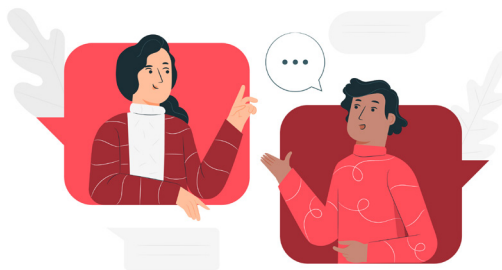
« Accueil et présentation des ateliers de manière très professionnel. Réponse à nos attentes claire et précise. Mise en confiance et échange convivial »

CONTENU & DÉROULEMENT

PHASE 1

Un entretien de diagnostic & d'orientation personnalisé.

🕒 45min/1h



PHASE 2

Une alternance de temps collectifs (*ateliers à la carte, rencontres, dynamisation*) et de rendez-vous individuels avec votre formateur référent.

En cas de doute et en fonction de la situation/ problématique détectée, le référent pourra proposer une évaluation en s'appuyant sur différentes modalités (*ECCP*, questionnaire en ligne, immersion professionnelle, etc.*).

PHASE 3

Un entretien de bilan quand tous les éléments sont réunis pour valider votre *Passeport pour l'emploi*.

🕒 45min



- 1 *Projet professionnel réaliste et réalisable au regard des compétences du demandeur d'emploi et de l'état du marché du travail.*
- 2 *Compétences attestées en lien avec le projet professionnel. Profil de compétences complété et publié. CV actualisé et téléchargé dans le profil de compétences.*
- 3 *Carte(s) de visite publiée(s). Pitch et techniques d'entretien maîtrisés. Abonnement aux offres réalisé.*
- 4 *Consentement à la promotion du profil.*

* : évaluation des compétences et des connaissances professionnelles

RENSEIGNEMENTS

03.22.22.37.79

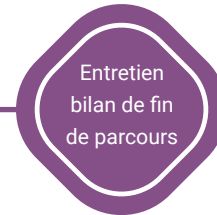
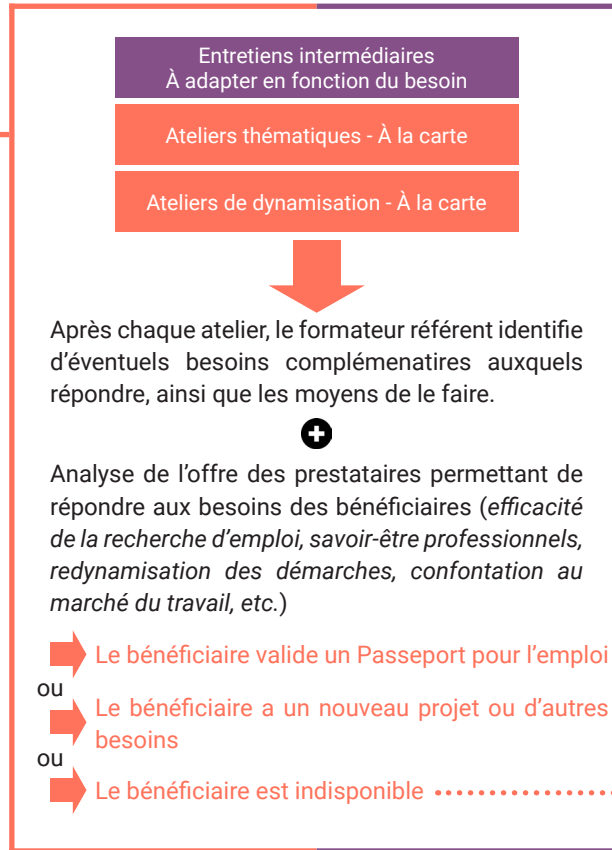
cpc.picardie@retravailler-np.org

DÉTAIL DU PARCOURS

LA PRESTATION CORRESPOND AU BESOIN



Échanges entre pairs
Partage d'expériences
Échanges avec des recruteurs
🕒 1h30

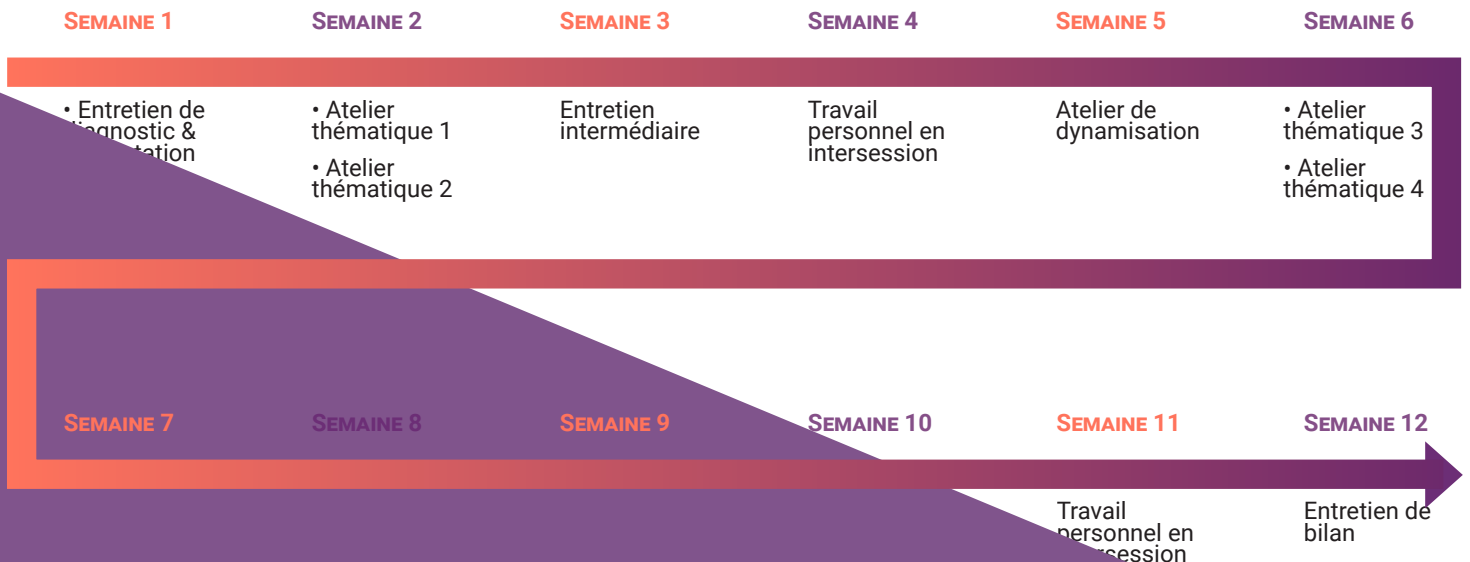


• Bilan final
• Définition des prochaines actions
• Distanciel possible
🕒 45min

FIN DE LA PRESTATION

* : Transmission des profils avec un Passeport pour l'emploi validé et diffusion aux conseillers entreprise pour mise en contact/relation.
 ** : Le prestataire aide le bénéficiaire à s'inscrire ou, à défaut, l'oriente vers son conseiller référent Pôle emploi (*prestation Activ'projet par exemple*).
 *** : Arrêt automatique de la prestation en cas d'une durée d'indisponibilité supérieure à un mois.

EXEMPLE DE POSITIONNEMENT DES ACTIONS DANS LE TEMPS



MODALITÉS

INSCRIPTION

SUR PRESCRIPTION

Cette prestation est exclusivement mobilisable suite à la prescription de votre conseiller(ère) France Travail

ENTRÉE

Entrées et sorties permanentes, uniquement sur réception des prescriptions.

ACCUEIL & MOYENS TECHNIQUES

La prestation s'articule autour de la modularité et de la notion de parcours à la carte afin de tenir compte des besoins de chaque bénéficiaire. Un plan d'action individualisé est co-construit avec le formateur référent à la fin de l'entretien diagnostic.

Des ateliers thématiques et de dynamisation seront proposés à chaque bénéficiaire en fonction des besoins identifiés afin de leur permettre d'échanger et de s'entraider tout au long de leur parcours.

Enfin, un accès à la plateforme « AddViseo » et à des ressources numériques facilitant la capitalisation des démarches à chaque thématique abordée est mis à disposition de ceux qui souhaitent évoluer de manière plus autonome, avec un bilan régulier pour vérifier l'avancement.



PÉDAGOGIE

PRÉSENTIEL (INDIVIDUEL)

Temps d'échanges et de questionnements autour du parcours, du handicap et du projet professionnel, travaux individuels, accompagnement et suivi.

ÉVALUATION

Le bilan de votre accompagnement vous sera fourni incluant :

- le diagnostic initial ;
- les ateliers et entretiens réalisés ;
- les évolutions constatées en fonction du diagnostic initial ;
- votre plan d'action ;
- votre Passeport pour l'emploi.

ACCESSIBILITÉ HANDICAP

Notre équipe vous apporte son écoute et étudie avec vous toutes les adaptations nécessaires au bon déroulement de votre formation. Nos locaux sont accessibles aux personnes à mobilité réduite.

NOTRE RÉFÉRENTE HANDICAP

Cécile SCHATTEMAN

cecile.schatteman@retravailler-np.org

TARIF

LIEUX DE RÉALISATION

OISE

Noyon



RENSEIGNEMENTS

03.22.22.37.79

cpc.picardie@retravailler-np.org